



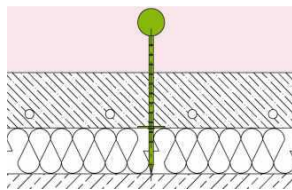
HOLZINGER *ESTRICHMESSPUNKT*

Der KUNSTSTOFFTECHNIK **HOLZINGER** *Estrichmeßpunkt* zeigt Meßstellen an, wenn ein Estrich mit Fußbodenheizung eingebaut wird, um bei der CM-Messung Beschädigungen an den Heizrohren zu vermeiden

Produkteigenschaften

Auf einen Blick:

- Meßpunkt besteht aus stabilem Polypropylen
- einfache Handhabung
- Stabilisator fixiert den Meßpunkt



Anwendungsbereiche

Der KUNSTSTOFFTECHNIK **HOLZINGER** *Estrichmeßpunkt* eignet sich zum Einbau in Heizestriche zur CM-Messung.

Verarbeitung

Einfach den runden Stabilisator am Fuß des KUNSTSTOFFTECHNIK **HOLZINGER** *Estrichmeßpunktes* bei Gebrauch abtrennen und den Meßpunkt in die Dämmung stecken und mit dem Stabilisator fixieren.

Technische Daten

Artikelbezeichnung	Länge	Verpackungseinheit
KSTH Estrichmeßpunkt	180 mm	1000 Stück pro Karton à 10 VPE à 100 Stück